



雪の河畔 1981 120号 油彩

真下慶治  
常設展示室

# 「最上川・大淀」-アトリエ周辺の風景-

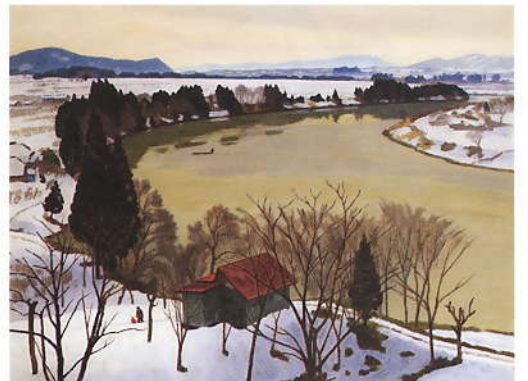
2006年 9月7日(木)～12月27日(水)



雪の大淀 1981 60号 油彩

私は画家として、より直感的に動物的に、自分を育ててくれた自然として、郷土愛とでもいった絆で接しているといえるかと思う。ただそれが狭い郷土愛だけにならぬよう、何処の風景、自然にも潜んでいる普遍の美一力(造化の妙とでもいうか)を同時に表せたらと念じている。  
最上川は年々日々変わる。新しい道路が出来、新しい橋が架けられる。次々と新しい最上川風景が展開する。探れども尽きない。描けども描けども描き尽くせない。だが私は描き続けよう―「母なる最上川」を。

真下慶治 1982 5



大淀の眺め 1973 80号 油彩

次回予告

常設展示室

「大石田の最上川」

2007年 1月4日(木)～4月22日(日)

※日程変更の場合があります。



山形県  
村山市 真下慶治記念美術館

〒995-0054 山形県村山市大字大淀 1084-1 TEL. 0237-52-3195 FAX. 0237-55-2152 E-mail massimo@city.murayama.lg.jp

開館時間/午前9時～午後5時 休館日/月曜日(休日の場合は翌日)・休日の翌日・年末年始休 入館料/大人 300円 小・中学生 150円(15人以上の団体は大人 250円 小・中学生 100円)

真下慶治常設展示室

「最上川・大淀」展 -アトリエ周辺の風景- 2006年 9月7日(木)～12月27日(水)

	作品名	号数	制作年	取材地	出品歴	所蔵
1	自画像	F30	1975		一水会委員展	
2	冬の山河	F80	1972	村山市大淀	第4回 日展	
3	大淀の眺め	F80	1973	村山市大淀 ①学校跡仮アトリエ	第5回 日展	
4	雪の大淀	F80	1980	大淀アトリエ		
5	大淀の最上川	F60	1980	村山市大淀	第42回 一水会	
6	冬の最上川	F60	1980	村山市大淀	資生堂ギャラリー	松山文化伝承館
7	雪の大淀	F60	1980	村山市大淀		松山文化伝承館
8	大淀の最上川	F60	1980	村山市大淀		松山文化伝承館
9	雪の大淀	M50	1980	村山市大淀		松山文化伝承館
10	雪の河畔	F120	1981	大淀アトリエ	改組13回 日展	
11	雪の大淀	F60	1981	大淀アトリエ	第43回 一水会	
12	最上川冬晴 -三ヶ瀬を望む-	F50	1981	大淀アトリエ		
13	浅春最上川	F40	1981	村山市大淀		松山文化伝承館
14	雪の大淀 -三ヶ瀬橋を望む-	M100	1982	村山市大淀 (テントの中制作)		
15	雪の最上川	M50	1982	村山市大淀 (テントの中制作)		
16	冬の最上川	P30	1986	大淀アトリエ	資生堂ギャラリー	
17	浅春最上川	F100	1990	大淀アトリエ	改組22回 日展	

○ 展示作品は変更の場合もございます



真下慶治記念美術館

〒995-0054 山形県村山市大淀 1084-1

TEL 0237-52-3195 FAX 0237-55-2152 E-mail massimo@city.murayama.lg.jp