

全流域の最上川Ⅳ 平成25年 1 月 18 日(金) — 4 月 9 日(火)

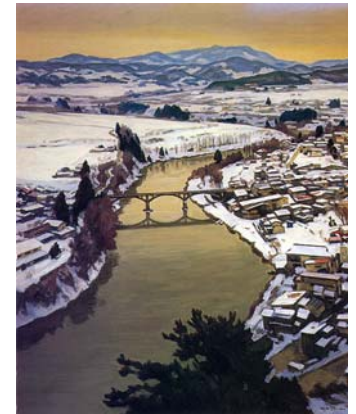


冬の梁 1961年制作

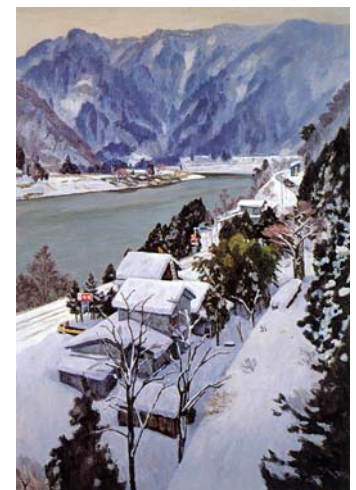


雪の隼の瀬 1988年制作

	画題	制昨年	号数	出品暦	取材地
1	最上川冬 —蔵岡を望む—	1953	50F	'69画集掲	戸沢村 岩花より蔵岡
2	冬の梁	1961	100M	一水会展 第23回	大江町左沢
3	冬の最上川 —白き山—	1961	60F	一水会展 第28回	大石田
4	凍る河	1967	80F	一水会展 第29回	戸沢村 高屋より小外川
5	冬の山河	1972	80F	日展 第4回	村山市 大淀
6	大淀の眺め	1973	80F	日展 第5回	村山市大淀 ①学校跡仮アリエ
7	雪の早房辺り	1979	80F	一水会展 第41回	村山市隼 ②仮アリエ
8	はやぶさ浅春	1980	50F	資生堂ギャラリー	村山市隼 ③仮アリエ
9	雪の大淀 —三ヶ瀬橋を望む—	1982	100M		村山市大淀 (テントの中制作)
10	雪の最上峡	1983	120F	日展 改組15回	戸沢村 高屋
11	雪の河畔	1981	120F	日展 改組13回	村山市 大淀アリエ
12	雪の大淀	1980	80F		村山市 大淀アリエ
13	左沢の最上川	1985	100F	日展 第17回	大江町左沢 日本一公園
14	雪の隼の瀬	1988	80S	一水会展 第50回	村山市隼
15	浅春最上川	1990	100F	日展 改組22回	村山市 大淀アリエ



左沢の最上川 1985年制作



雪の最上峡 1982年制作

真下慶治記念美術館

massimo keiji memoriai museum of art

〒995-0054 山形県村山市大字大淀 1084-1

TEL 0237-52-3195 FAX 0237-55-2152 E-mail [massimo@city.murayama.lg.jp](mailto:massimo@city.murayama.lg.jp) HP 真下慶治公式ホームページ 検索

開館時間/午前9時-午後5時 休館日/水曜日(祝日の場合は翌日) 年末年始休み 入館料/大人300円・小・中学生150円/団体は15人以上