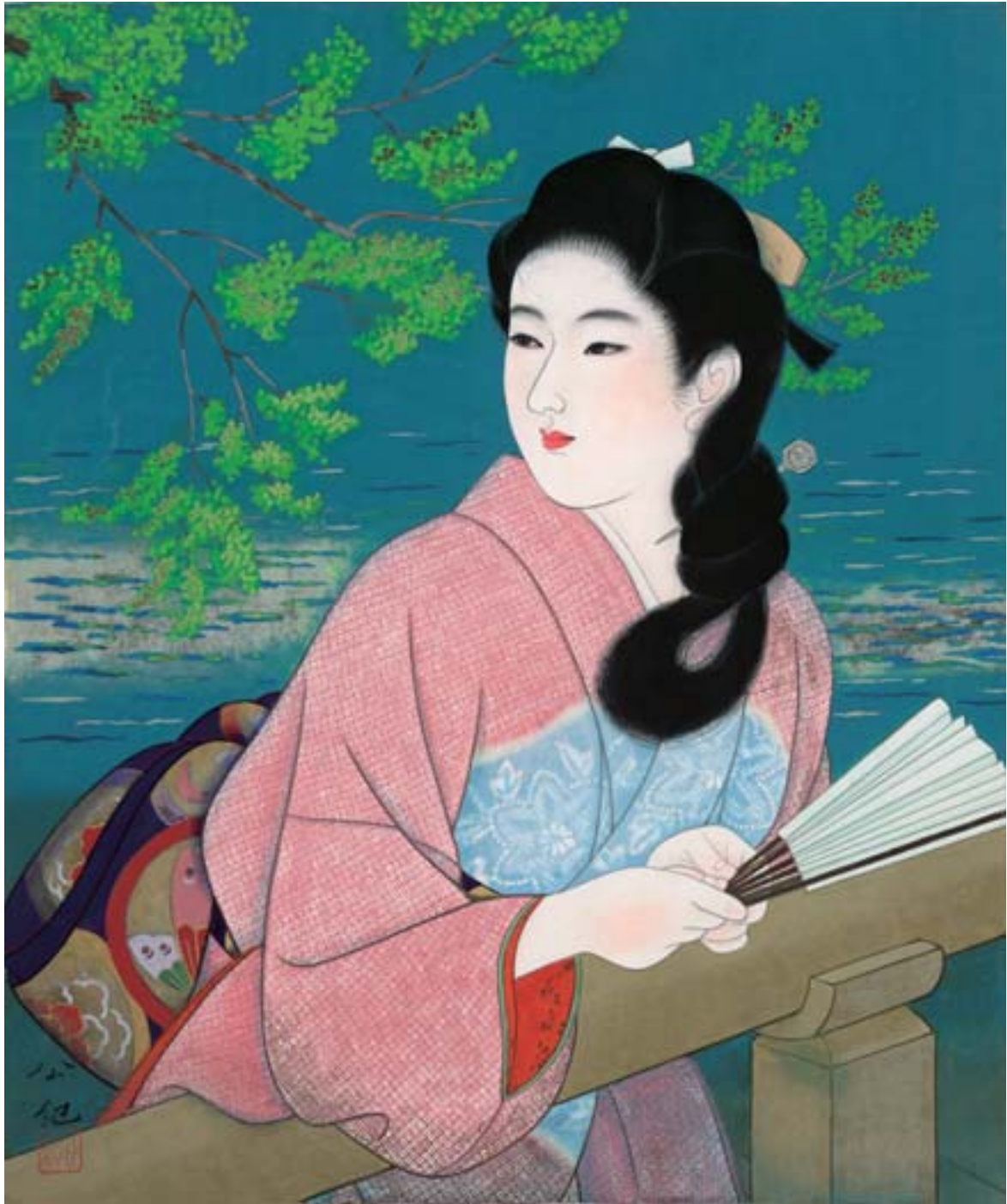


佐藤公紀 美人画展



風そよぐ 8号

会期 平成24年 8月30日(木) - 10月2日(火)
場所 真下慶治記念美術館 企画展示室



真下慶治記念美術館

massimo keiji memorial museum of art

〒995-0054 山形県村山市大字大淀1084-1

TEL 0237-52-3195 FAX 0237-55-2152 E-mail massimo@city.murayama.lg.jp HP 真下慶治 公式ホームページ

開館時間/午前9時～午後5時 休館日/水曜日(祝日の場合は翌日)・祝日の翌日・年末年始休み 入館料/大人 300円 小・中学生 150円(15人以上の団体は大人 250円 小・中学生 100円)



佐藤公紀 プロフィール

- 1920 大正 9 山形県松山町に生まれる
- 1940 昭和15 伊東深水に師事
- 1948 23 長野に疎開中の深水の内弟子となる
- 1949 24 師と共に北鎌倉に移転
12月郷里に戻り松山町で制作活動
- 1966 41 上京し東京で制作活動
- 1975 50 第1回美人画展を新宿伊勢丹で開催
- 1976 51 東京セントル絵画館で個展
- 1979 54 酒田清水屋で個展
- 1987 62 松山町資料館で個展
- 1991 平成 3 酒田本間美術館で個展
阿部次郎文化賞受賞
- 1992 4 松山文化伝承館 記念展開催
- 1997 9 聖ヨハニス (小金井市) 個展
9月3日逝去 (76歳)

美人画家 佐藤公紀は大正9年酒田市(旧松山町)に生まれ、生涯美人画を描きます。20歳の時、伊東深水に師事、内弟子となり創作を続けます。一時郷里に戻りますが再び上京いたします。
松山文化伝承館の寄贈作品・所蔵家の作品のなかから、夏から秋の小品21点お借りいたしましてこの度の企画展示となりました。
大淀の秋模様の景色を楽しみながら ご高覧ください。



喫茶去 30号



虫を聞く 10号



髪 8号



夕風 15号



秋桜(コスモス) 10号



赤染 15号

ご案内

常設展示室 全流域の最上川展Ⅱ 10月9日(火)まで

企画展示室 村山東沢公園 秋の薔薇生花展 10月4日(木) — 9日(火)

テラス 松山能 松諷社 狂言 9月23日(日) AM10:30 開演
第6回 大淀いもこ祭り AM11:00 より

喫茶コーナー

- コーヒー(ホット●アイス)
- お抹茶(お菓子付)●コーヒーセット
- オレンジジュース●ラ・フランスジュース

ミュージアムグッズ

- 図録●ポスター●絵葉書●一筆啓上箋
- 額各種●バングナ●カップ&ソーサー 他



休館日…9月—5・12・19・26日