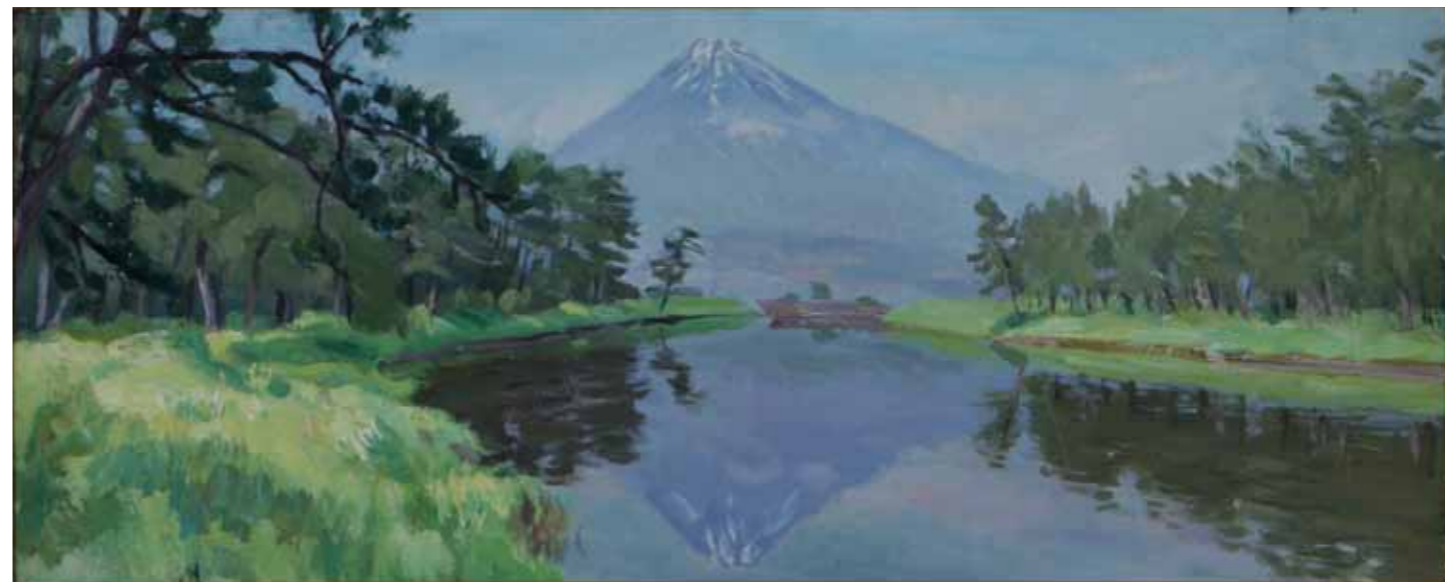


最上川霽 1967年 20F 戸沢村柏谷沢 日展第10回 菊花賞受賞作品 原画

企画展示室 洋画家 真下慶治 世界遺産 富士山と最上川展



富士山-西湖- 1934年 12S

会期 2013年 11月21日(木) - 2014年 1月21日(火)

山形県 村山市 真下慶治記念美術館

〒995-0054 山形県村山市大字大淀1084-1 TEL 0237-52-3195 FAX 0237-55-2152  
E-mail [massimo@city.murayama.lg.jp](mailto:massimo@city.murayama.lg.jp) 真下慶治 公式ホームページ 検索



富士山 -由比ヶ浜より- 1934年 4F



富士山 -三島- 1934年 3F



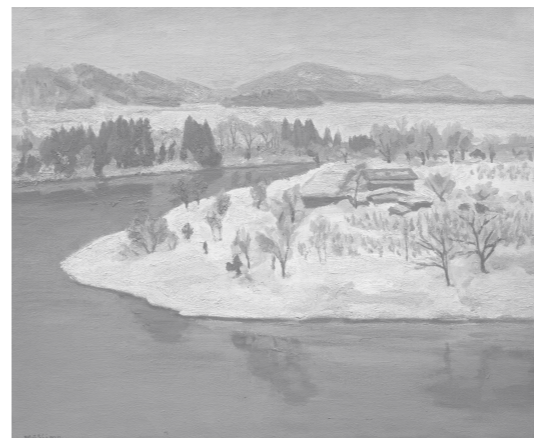
冬の山河 1946年 20F 庄内町(狩川) 酒田 松山文化伝承館



富士山 -西伊豆- 1980年 4F



富士山 -山中湖- 1968年 4F



大淀の最上川 1980年 20F 村山市大淀

この度、富士山が世界遺産になりました。富士山登山・写真家と今年は多くの方が注目しておおいに賑わいました。

当美術館としても企画しました。真下慶治は昭和9年(20歳)文化学院の画学生だった時代に江ノ島から伊豆に旅に出かけた折に描いた富士山が3点あります。後に山中湖、西伊豆より描いた富士山があり、6点展示いたします。

1914年生まれの本下は来年、生誕100年となります。真下慶治記念美術館は10周年を迎えます。生涯ライフワークとした最上川の記念カレンダーを作りました。その絵画を展示いたします。

ご高覧のほど、お待ち申し上げます。

### ご案内

常設展示室 最上川Ⅳ 1月24日(金)-4月8日(火)

企画展示室 ポスター・チラシ展 1月24日(金)-2月18日(火)

### ミュージアムグッズ

真下図録・ポスター各種・絵葉書・便箋パンダナ各種  
額縁・マット絵各種・カップ&ソーサー

### 喫茶コーナー

- お抹茶 400円
- ホットコーヒー 300円
- アイスコーヒー 300円
- オレンジジュース 250円
- ラ・フランスジュース 250円
- コーヒーセット 550円

開館時間/午前9時~午後5時(入館は午後4時30分まで)  
休館日/水曜日(祝日の場合は翌日)・年末年始休み

入館料/大人 300円 小・中学生 150円(15人以上の団体は大人 250円 小・中学生 100円)