



お雛様と庄内傘福展 平成27年 2月27日(金) - 4月14日(火)

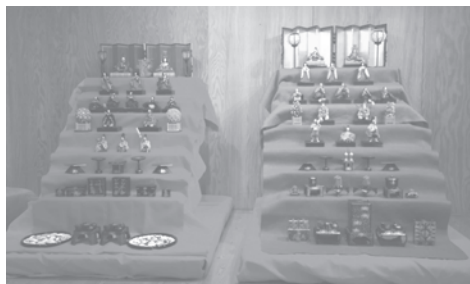
真下慶治記念美術館 企画展示室

お雛様と庄内傘福



平成 27 年

2月27日(金) - 4月14日(火)



お雛様の季節は毎年めぐってきます。

展示いたしますお雛様は 江戸古今雛・芥子雛・貝合わせで遊んだ貝桶・ぼんぼり・雛菓子の数々展示します。そして今回あらたに、公家のお姫様が使用したと思われる江戸中期の化粧道具揃いも展示いたします。

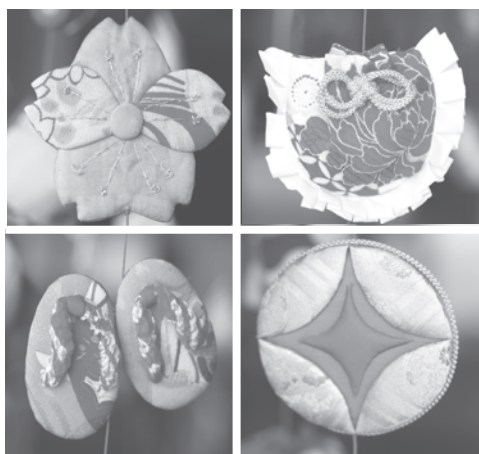
かねてより、お雛様の時に女性のたしなみでもある、針の手仕事で美しい布の数々で華やかに作る傘福を飾りたいと願っていましたところ、あいおい美術館の工藤館長のはからいで、庄内傘福研究会の方々をお願いいたしまして立派な傘福が出来上がってきました。草木染の縮緬・江戸の頃の古布をふんだんに使って製作されましたので、出来上がった時に、丹精込めて制作した傘福ですので研究会の方々には手元に残して置きたいと思われたと伺いました。誠に愛着を持って制作された素晴らしい傘福です。

ご高覧のほどお待ちいたしております。

庄内傘福研究会

世話人代表 あいおい工藤美術館 工藤幸治

制作者 守屋順 村上弘子 新田由紀恵 渡辺千代子 工藤澄子



お雛様と庄内傘福

ギャラリートーク&ワークショップ

真下慶治記念美術館 企画展示室&学習室

3月15日(日) PM1:00 より

お雛様解説 講師 あいおい美術館 工藤幸治氏

傘福ワークショップ 庄内傘福研究会

ワークショップ 申し込みは 先着15名です

真下慶治記念美術館で TEL・FAX にて受付いたします

TEL 0237-52-3195 FAX 0237-55-2152

常設展示室

母なる河 最上川 IV

1月23日(金) - 4月14日(火)

真下慶治記念美術館

〒995-0054 山形県村山市大字大淀 1084-1

TEL 0237-52-3195 FAX 0237-55-2152 E-mail massimo@city.murayama.lg.jp HP 真下慶治 公式ホームページ 検索

開館時間 / 午前9時~午後5時 休館日 / 水曜日・年末年始 入館料 / 大人 300円 小・中学生 150円 (15人以上は団体 大人 250円 小・中学生 100円)