

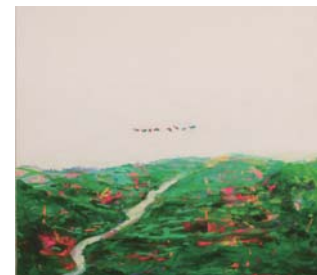


磁土を使った白地のやきものを制作しています。日々の制作過程の中で見いだすことができる些細な質感の変化や特性を大切にしています。現在は普段使いの器を中心に制作を行っていますが、今回の展示会では磁土の素材感により焦点をあてた作品を発表できたらと考えております。

- 1：思念の層 w85×h155×d85mm
- 2：studs φ120×h120mm
- 3：白磁鉢 φ150×h50mm

矢萩 誉大

- 1986年 山形県村山市生まれ
- 2008年 日中韓現代陶芸新世代交流展 in China
- 2009年 東北芸術工科大学卒業制作展 買い上げ
第49回東日本伝統工芸展 入選
- 2010年 第50回東日本伝統工芸展 入選
めし碗グランプリ 長崎空港賞
- 2011年 東北芸術工科大学大学院 修了
- 2012年 伊丹国際クラフト展 入選
- 2013年 NPO 法人 山形県デザインネットワーク 研究員
- 2015年 工房を開設
- 2014年 山形県立山形工業高等学校 非常勤講師



清々しい光や空気から伝わる「何かありそうな感覚」を鮮やかな色面で描いています。現在「エソラゴト」をテーマとして描いています。「絵空事」とは、フィクションとか誇張表現という意味がありますが、「現実＝風景」に「ありもしないこと＝空想」を重ねることでより記憶が鮮やかになるような気がします。

- 大：collige, virgo, rosas 97.0×145.5cm 部分
- 中：ubi sunt 97.0×130.3cm
- 小：Mistral 18.0×18.0cm

後藤 瞳

- 1984年山形県西村山郡河北町生まれ
- 2009年東北芸術工科大学修士課程 洋画研究領域修了

【主な活動】

- 2008年 <個展> 「the spot」(GalleryQ・東京)
- 2012年 <個展> 「the spot- 外柔内剛 -」(ギャラリー檜 plus・東京)
<個展> 「the spot」(サハトベに花 / 展示室・山形)
- 2013年 <個展> (Cafe&Art Restaurant オリーブの風・宮城)
<個展> 「the spot-I found... -」(ギャラリー檜 plus・東京)
- 2015年 <個展> 「the spot- エソラゴト -」(ギャラリー檜 plus・東京)

二人展

陶芸 矢萩誉大

モダンアート 後藤 瞳

2015 5/22(金)-6/23(火)

真下慶治記念美術館

企画展示室

真下慶治記念美術館

〒995-0054 山形県村山市大淀 1084-1

TEL 0237-52-3195 FAX 0237-55-2152

E-mail massimo@city.murayama.lg.jp

HP 真下慶治 公式ホームページ

開館時間 / 午前9時-午後5時

休館日 / 水曜日・年末年始

入館料 / 大人 300円

小・中学生 150円

団体 15名以上 大人 250円

